

Obec Běleč tímto v souladu se zákonem o obcích zveřejňuje

ZÁMĚR SMĚNIT POZEMEK

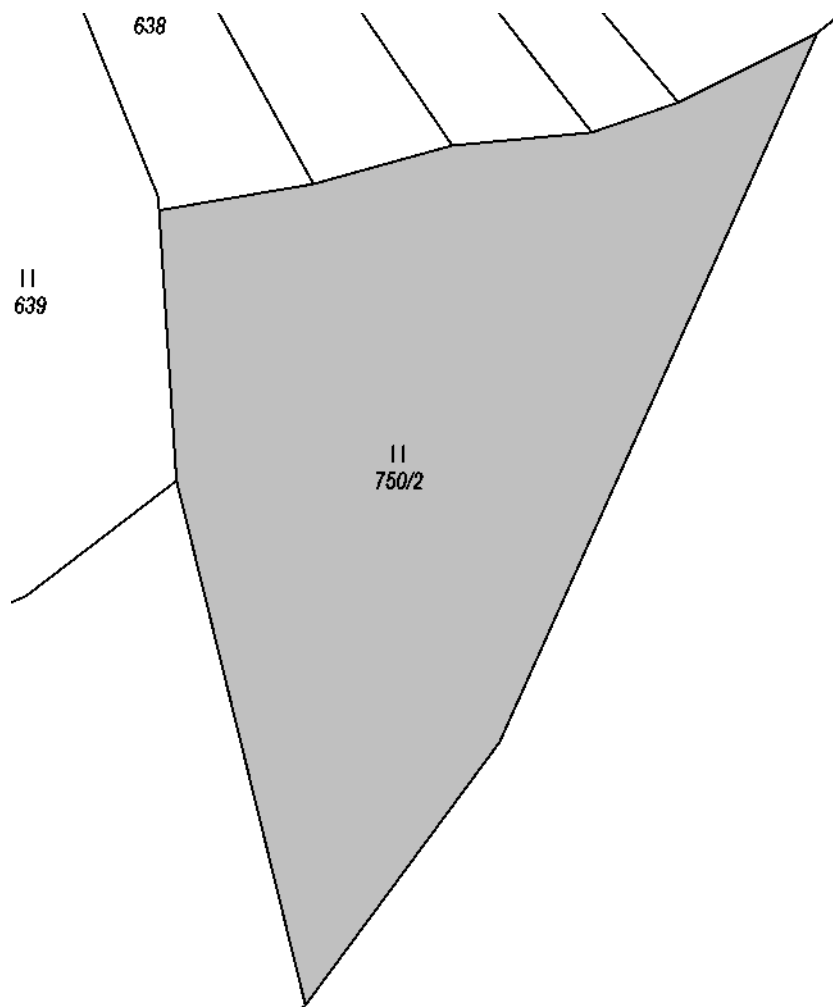
parc. č. **750/2**, o výměře 2899 m², trvalý travní porost,
katastrální území Běleč u Mladé Vožice.

Pozemek je situován západně od sídla Bzová pod lesem Stráň v nivě řeky Blanice. Jedná se o pozemek, který je pro obec samostatně nepotřebný a není přístupný pro běžnou dopravu.

Pozemek navazuje na obecní les, ale ten je přístupný z druhé strany.

Informace podá starosta obce, email smejkal@obecbelec.cz, tel. 724 189 517. Občané mohou své připomínky a nabídky předložit do 15 dnů od vyvěšení.

V Bělči dne 4. prosince 2024



.....
Stanislav Šmejkal, starosta obce

Zveřejněno na úřední desce dne
(vč. zveřejnění v elektronické podobě)

Sejmuto z úřední desky dne